

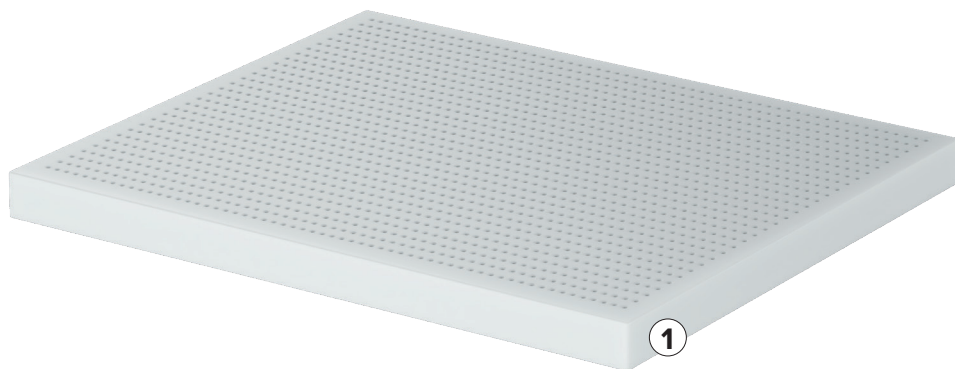
# IMPORTANTE: LEGGERE ATTENTAMENTE E CONSERVARE PER CONSULTAZIONE

- ☐ Materasso 60x120 h.12 cm adatto a letti con dimensione interna 63x123 cm
- ☐ Materasso 63x124 h.12 cm adatto a letti con dimensione interna 66x127 cm
- ☐ Materasso 70x140 h.12 cm adatto a letti con dimensione interna 73x143 cm

Attenzione: larghezza e lunghezza del materasso devono essere tali da garantire uno spazio tra materasso e letto non superiore a 3 cm

**EN 16890/2017+A1/2021**

La lastra interna del materasso è composta da uno strato di poliuretano monodensità bianco (21 Kg/m<sup>3</sup> - portanza 3,8 KPa). La foratura verticale assicura una buona traspirabilità ed aiuta a prevenire la formazione di muffa.



1. Waterfoam bianco h. 10 cm, densità 21 Kg/m<sup>3</sup> – portanza 3,8 KPa

Il tessuto di rivestimento traspirante favorisce il rilascio dell'umidità assicurando una termoregolazione ottimale. La lastra è certificata OEKO-TEX® STANDARD 100.



Portanza  
sostenuta



Sfoderabile



Lastra interna  
poliuretano  
esente CFC



Lastra  
certificata  
OEKO-TEX®



Sostegno  
ergonomico



Tessuto  
Jaquard

**ISTRUZIONI PER RIMUOVERE E RIAPPLICARE IL RIVESTIMENTO DEL MATERASSO**

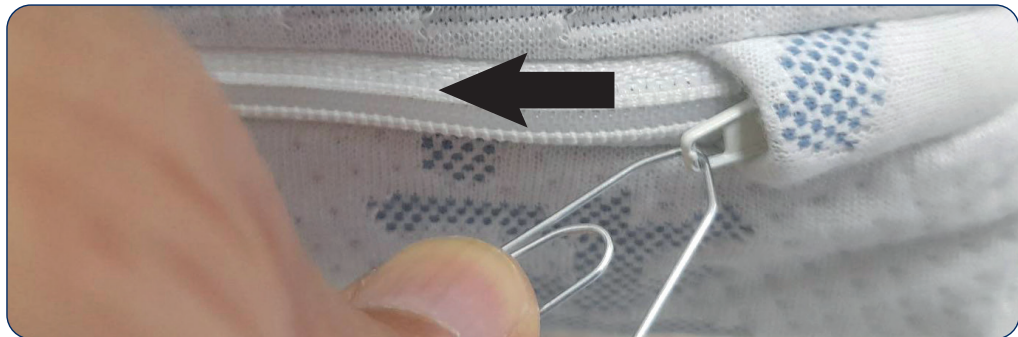
1. Estrarre il materasso dal letto.
2. Individuare, su uno dei 2 lati più corti del materasso, la “tasca” che nasconde il cursore della cerniera (si tratta di un piccolo rigonfiamento del tessuto in corrispondenza di una delle estremità della cerniera).



3. Munirsi di un comune fermaglio per fogli o graffetta.



4. Dopo aver allargato l'estremità della graffetta, infilarla nel foro della linguetta del cursore e tirare il cursore fuori dalla tasca di protezione in modo da aprire la cerniera.



5. Per richiudere la cerniera: dopo aver rimosso la graffetta tirare il cursore in direzione della tasca di protezione e spingere la linguetta con un dito in modo da nascondarlo nella tasca.



La larghezza e lunghezza del materasso devono essere tali da garantire uno spazio tra materasso e letto non superiore a 3 cm – vedi tabella

DIMENSIONE MATERASSO (CM)	DIMENSIONE LETTO (CM) (MISURE INTERNE MASSIME)
60x120	63x123
63x124	66x127
70x140	73x143

AVVERTENZA SULL'UTILIZZO

- Non utilizzare il materasso se esso o uno dei suoi componenti sono danneggiati o mancanti
- Assicurarsi che la cerniera sia completamente chiusa ed il cursore sia integralmente (cursore + linguetta) nascosto nella tasca di protezione
- **Attenzione:** non utilizzare più di un materasso nel lettino (culla o letto sospeso)
- **Attenzione:** tenere il materasso lontano da sorgenti di calore intenso (stufe a gas o elettriche)

CORRETTA MANUTENZIONE

Il rivestimento del materasso è completamente sfoderabile e lavabile secondo le indicazioni riportate di seguito ed in etichetta (tutte le etichette previste per il prodotto sono cucite internamente al rivestimento del materasso).

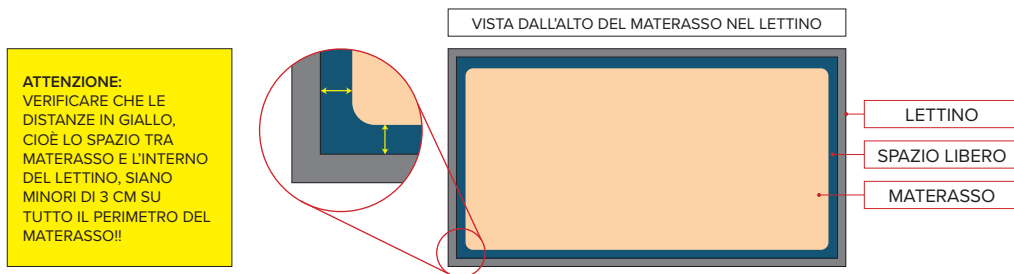
INDICAZIONI DI LAVAGGIO



- Per la pulizia del rivestimento si sconsiglia l'impiego di solventi o prodotti chimici aggressivi; evitare altresì di impiegare oggetti abrasivi
- La struttura portante del materasso (lastra) è protetta da un rivestimento non removibile; la lastra va aerata, eventualmente pulita con un panno umido e girata invertendo periodicamente (ogni 6 mesi circa) la posizione testa-piedi
- Si raccomanda la massima cura nelle operazioni di rimozione e riposizionamento del rivestimento in modo da evitare danneggiamenti; queste operazioni devono essere eseguite da un adulto

## ISTRUZIONI D'USO

- Rimuovere l'imballo con cura facendo attenzione a non danneggiare il materasso; evitare l'uso di trincetti
- Prima di posizionare il materasso nel lettino assicurarsi che lo stesso sia integro e che la cerniera sia completamente chiusa con il cursore nascosto nella apposita tasca
- Assicurarsi che lo spazio libero tra il lettino e il materasso sia inferiore a 3 cm per l'intero perimetro del materasso – vedi figura



- Il materasso va posizionato su una adeguata struttura rigida costituita da un piano omogeneo o da una rete con doghe

## GARANZIA

Montalese S.p.A. garantisce il prodotto per eventuali difetti di fabbricazione secondo le disposizioni normative vigenti.